



# 冠軍建材股份有限公司

股票代號：1806

## 2019年法人說明會

2019年12月12日



# 免責聲明

本簡報與同時發布之相關訊息，反映本公司迄今對未來的看法。對於這些看法，未來若有任何改變或調整時，本公司不負調整或更新之責任。

本公司並未發布財務預測，簡報中有關公司業務面、財務面及Q&A之說明，可能與未來實際結果有所不同。此差異原因可能包括市場需求變化、競爭行為、國際政經狀況、匯率波動、上下游供應鏈...等其他各種本公司所不能掌握之風險因素。



# 公司概況

成立時間：1972年

股票上市：1992年

實收資本：新台幣4,337,820,780元

集團員工：約2,000人

主要產品：玻璃陶瓷(磁磚)

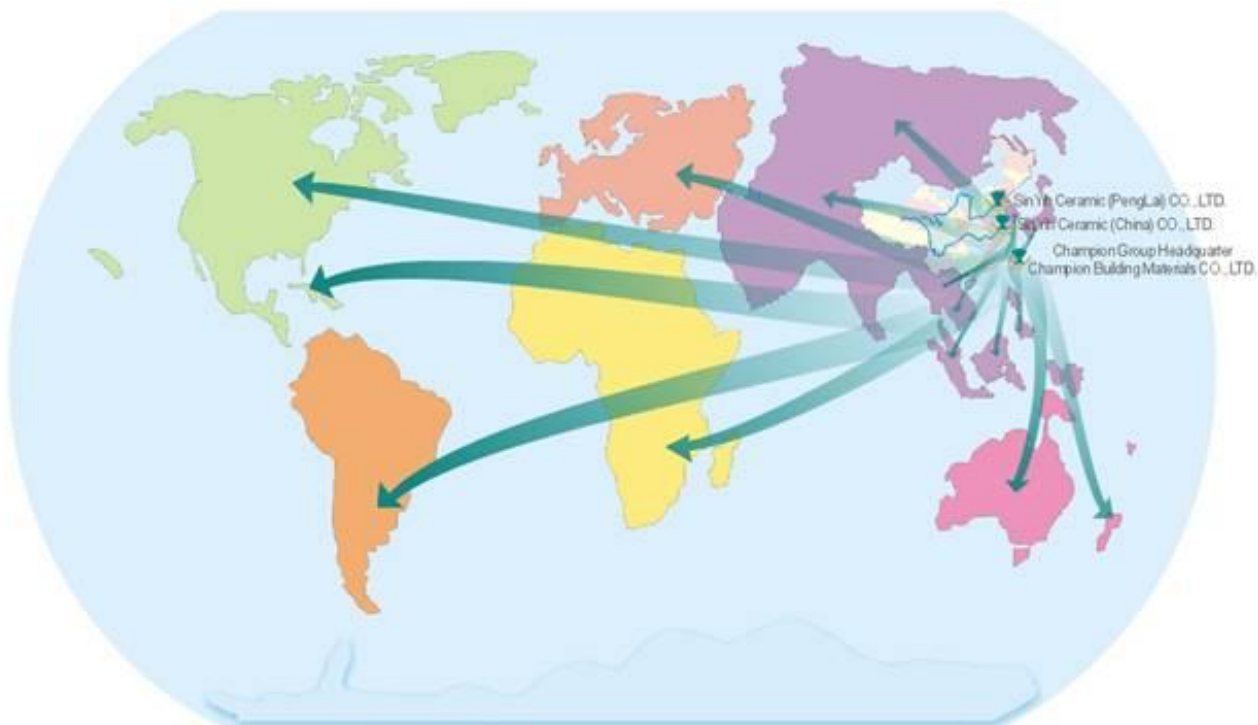
關係企業：冠仲貿易股份有限公司 (安心居)  
冠軍欣業股份有限公司 (冠軍欣業)  
信益陶瓷(中國)有限公司 (昆山廠)  
信益陶瓷(蓬萊)有限公司 (山東廠)  
冠軍建材(安徽)有限公司 (安徽廠)



# • 四大品牌 滿足需求

品牌形象	品牌理念
 <p>冠軍磁磚</p>	<p>領先、科技、品質的冠軍磁磚， 帶領台灣磁磚界進入更美好的磁磚領域， 成為消費者「一輩子的選擇」。</p>
 <p>馬可貝里磁磚 ITALY</p>	<p>承襲義大利名師設計理念， 擁有純粹義大利美學風格， 創造精品化消費， 打造居家極品美學的氣度。</p>
 <p>安居 Marvelous Living</p>	<p>引領歐洲時尚美學，提供安心優質的環境， 【設計、繪圖、施工】全方位服務。</p>
 <p>CHAMPION 冠軍欣業</p>	<p>提供優耐輕質隔間磚新科技輕隔間工藝技術。</p>

# • 優勢通路 行銷全球



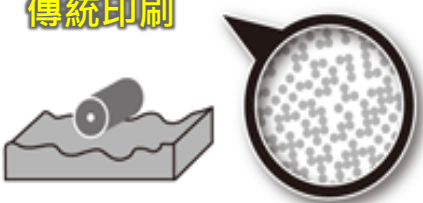
- 全球商標註冊多國含台灣、大陸等國家。
- 產品銷售於台灣地區、大陸，及外銷歐、美、日、韓、澳等國家。

# 產品優勢

## ◎磁磚數位噴墨印刷技術

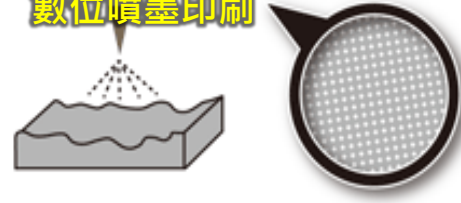
■台灣首家引進歐洲【數位噴墨印刷】技術，引領磁磚裝飾技法新革命。

**傳統印刷**

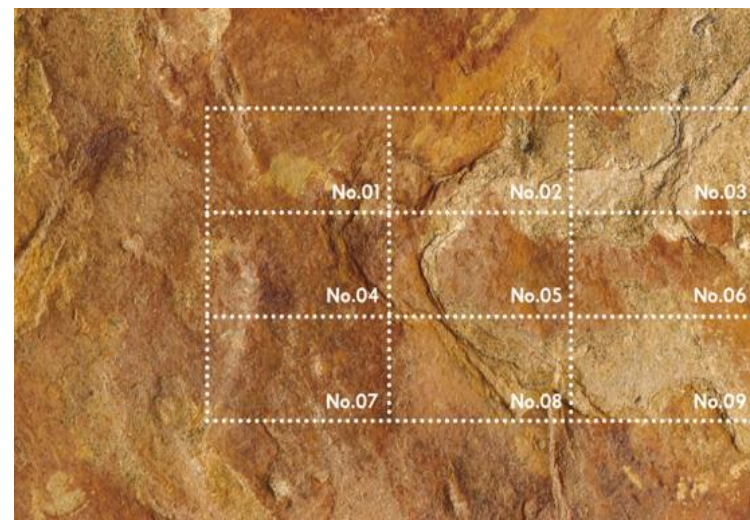


- 傳統滾筒印刷只能印達 **2mm**。
- 圖紋解析度約 **120dpi** — 清晰度較一般。
- 紋理不重疊的印刷範圍 **1.44m** — 圖案設計受限。

**數位噴墨印刷**



- 印刷凹面可達 **9mm** — 紋理效果表現佳，實現各種凹凸面和斜角面紋理。
- 圖紋解析度達 **360x960 dpi** — 清晰度更高，紋理層次更好。
- 紋理不重疊的印刷範圍 **15m** — 打破重複紋理的限制，圖案連續不中斷。



CHAMPION 冠軍建材集團



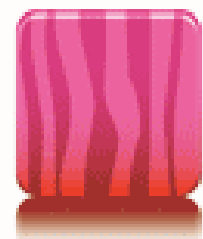
**極緻美學**  
紋解析度  
達360dpi  
3倍高解析度



**片片創新**  
不重疊紋理  
磁磚多樣性  
片片皆創新



**立體印刷**  
立體印刷  
完美立體效果



**紋色天然**  
天然重現  
媲美天然取代  
石材最佳選擇



**至臻品質**  
豐富色彩效果  
和超高品質



**環保減廢**  
環保減廢  
珍愛地球  
環保冠軍



# • 感動服務

## 全方位服務模式，貼近並全面掌握客戶

首創國內15年保固服務模式、五星級門市服務模式

強化與客戶的關係以鞏固老顧客，吸引新客戶及提高客戶的利潤貢獻度

- 以「堅持生產最高品質磁磚」和「誠信為本」顧客滿意的企業信念，推出15年保固，對消費者提出最完善品質保證的企業承諾。
- 香氛機、耳掛式咖啡包，滿足消費者在選購磁磚時的嗅覺與味覺的雙重享受。
- 銷售輔助APP，提供全省經銷點雲端服務，雲端型錄與時景，供全省經銷點使用。



冠軍磁磚15年保固



冠軍建材銷售輔助APP

# 榮耀冠軍 得獎無數

## 獲得國內、外相關品牌獎及品質認證

公司致力於建立完整服務系統與行銷通路，長期以優良品牌行銷，在台灣地區連續多年市佔率第1名，在大陸地區高檔磁磚品牌知名度排名前3名，為台灣首家立足於國際的磁磚品牌。



2011百大品牌獎狀



歐盟證書1



歐盟證書2



登鑽多層次微粉入選證書



歐盟環保標章 PCFV023 PAS 2050 碳足跡驗證



CNS正字標記



全國第一家榮獲ISO9001標章



14001



MIT微笑標章



綠建築標章證書-綠概念館



金質獎



奈米標章使用證書



綠建築標章證書-竹南企業總部大樓



綠建材標章



環保標章



台灣精品獎

CHAMPION

冠軍建材集團



# ● 節能減碳 環保愛地球



窯爐熱風回收



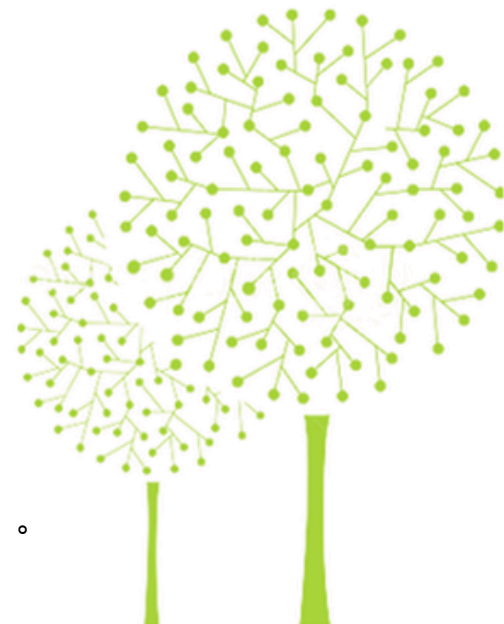
電力系統改善



水資源回收再利用



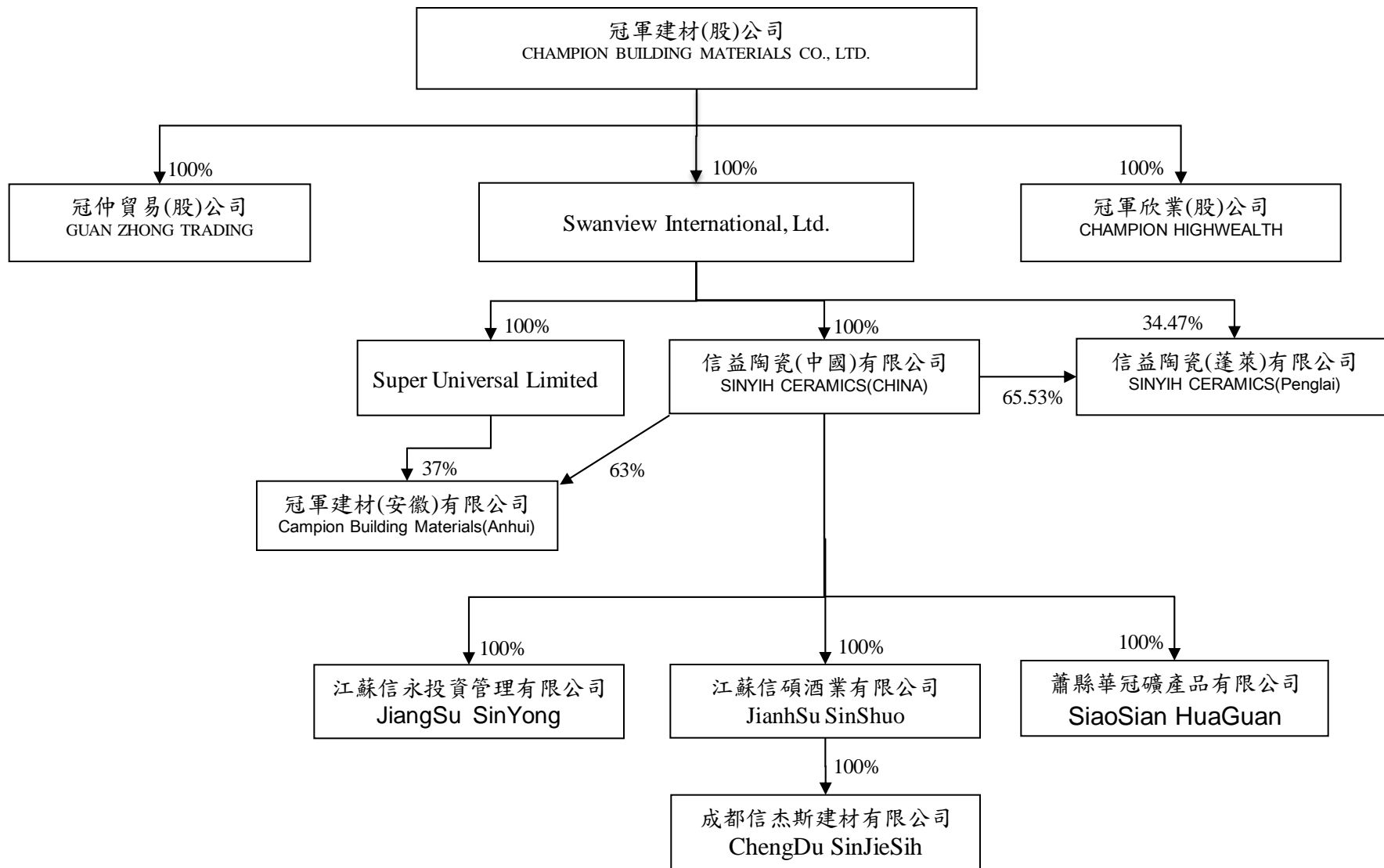
磚料回收



- 五年減碳量相當於種植24,819棵樹！約8座大安森林公園。
- 年度節省自來水用量，約1,500個標準游泳池的水量。



# 關係企業組織圖



# • 台灣造橋廠



於台灣造橋擁有9條產線，年產能為10,640,000 m<sup>2</sup>，該廠產出主以內銷台灣市場(銷售品牌-冠軍及馬可貝里)為主。



# • 信益中國(昆山廠)



昆山廠以銷售各類磁磚等建築材料，目前主要由信益中國之大陸子公司及經銷代理商等進行接單再轉下單予信益中國，成品均由山東廠及安徽廠供應。

# • 信益(蓬萊)陶瓷(山東廠)



山東廠生產成品之9成主要供應信益中國，次為外銷市場。目前有6條生產線，主要生產、銷售高檔衛生瓷、新型建築陶，以石英磚為主，年產能8,450,000 m<sup>2</sup>。



## • 冠軍安徽(安徽廠)

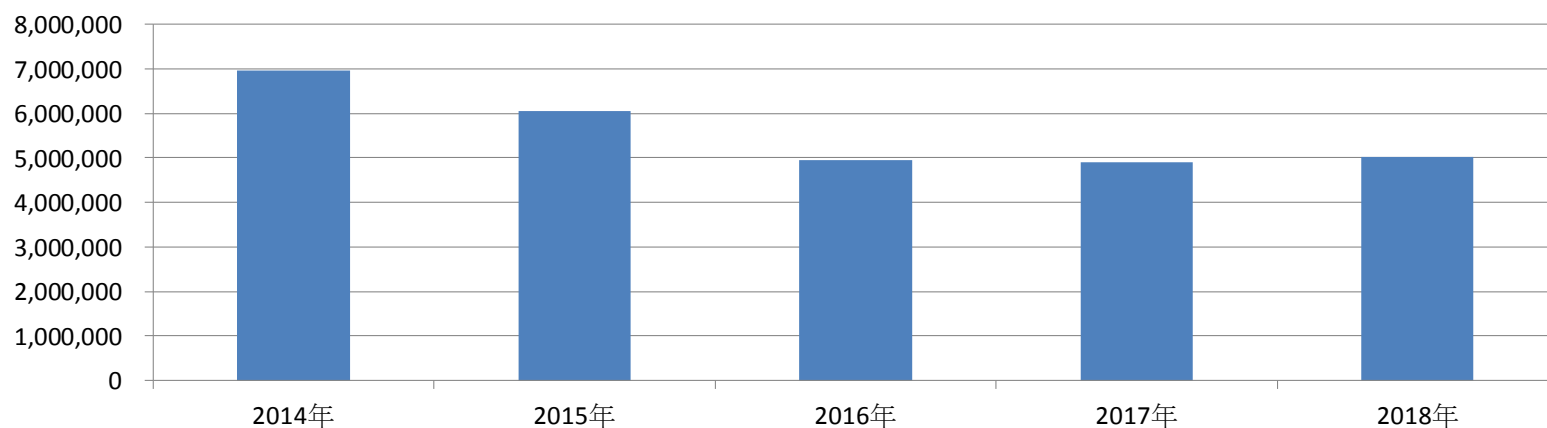


安徽宿州廠生產成品之9成主要供應信益中國，次為外銷市場。目前有3條生產線，主要生產、銷售高檔衛生瓷、新型建築陶，以石板磚為主，年產能6,590,000 m<sup>2</sup>。

# • 歷年財務績效(合併)

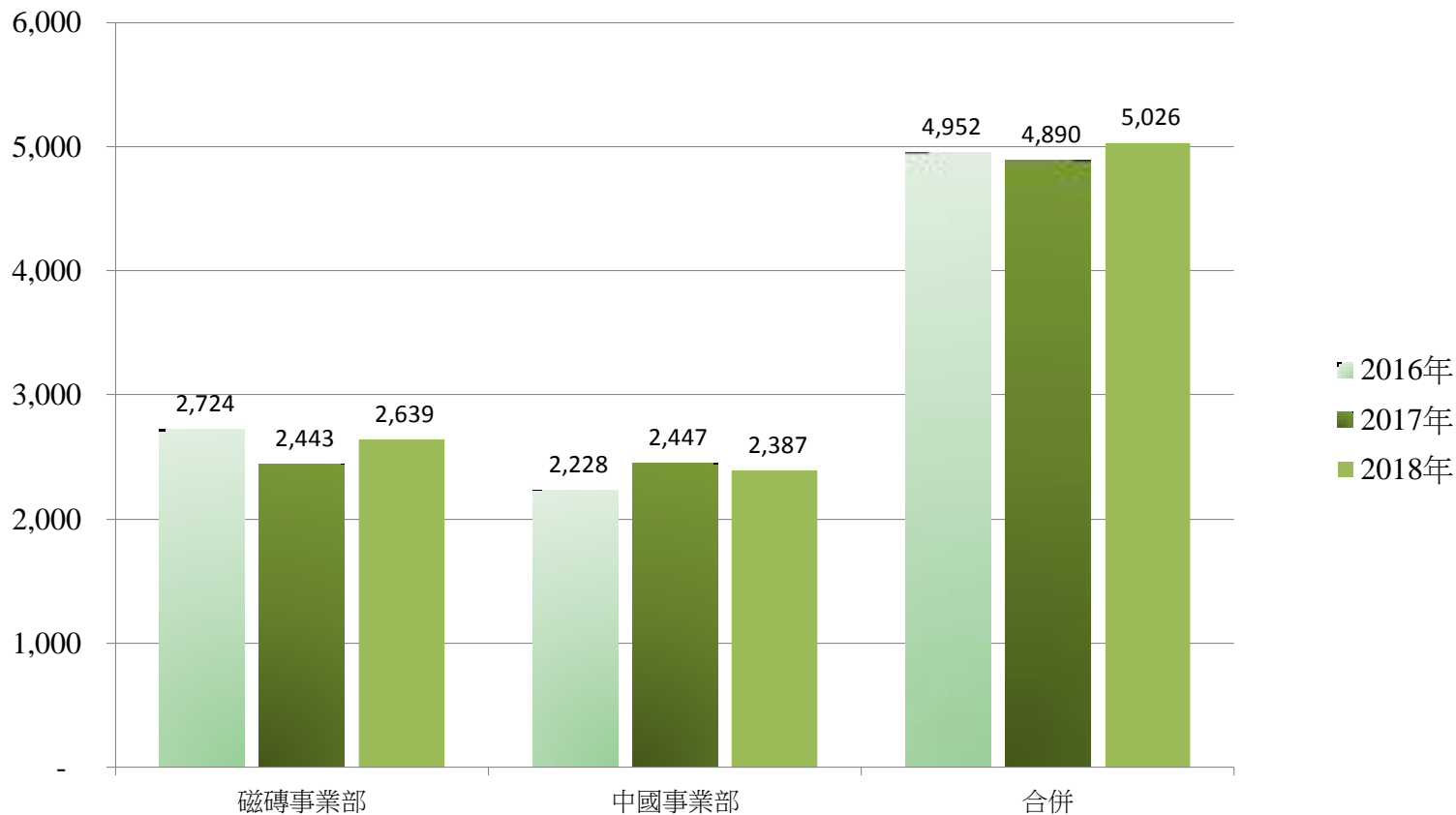
	2014年	2015年	2016年	2017年	2018年
					單位：NTD仟元
營業收入	6,963,352	6,048,154	4,951,908	4,896,100	5,026,376
營業毛利	2,088,846	1,895,748	1,537,790	1,391,568	1,108,895
營業利益	311,149	239,628	88,219	34,311	(403,913)
稅後淨利	(501,008)	(72,808)	34,210	(91,590)	(572,683)

## 營業收入



# •集團3年度銷售分析(區域別)

單位：NTD百萬元



# • 2019年第三季財務績效(合併)

	單位：NTD仟元					
	2019年第3季	2018年第3季	成長率(%)	2019年1~9月	2018年1~9月	成長率(%)
營業收入	1,211,806	1,200,800	0.92	3,522,920	3,764,450	(6.42)
銷貨成本	871,406	880,375	(1.02)	2,697,155	2,883,452	(6.46)
營業毛利	349,612	319,705	0.09	834,977	880,998	(5.22)
營業費用	341,477	379,308	(9.97)	1,071,968	1,146,507	(6.50)
營業利益	8,135	(59,603)	--	(236,991)	(265,509)	--
業外收支	(60,326)	(65,992)	--	(109,308)	(115,454)	--
稅前淨利	(52,191)	(125,595)	--	(346,299)	(380,963)	--
所得稅費用	6,410	(1,451)	--	4,417	20,690	--
稅後淨利	(58,601)	(124,144)	--	(350,716)	(401,653)	--

# • 2019年各季財務績效(合併)

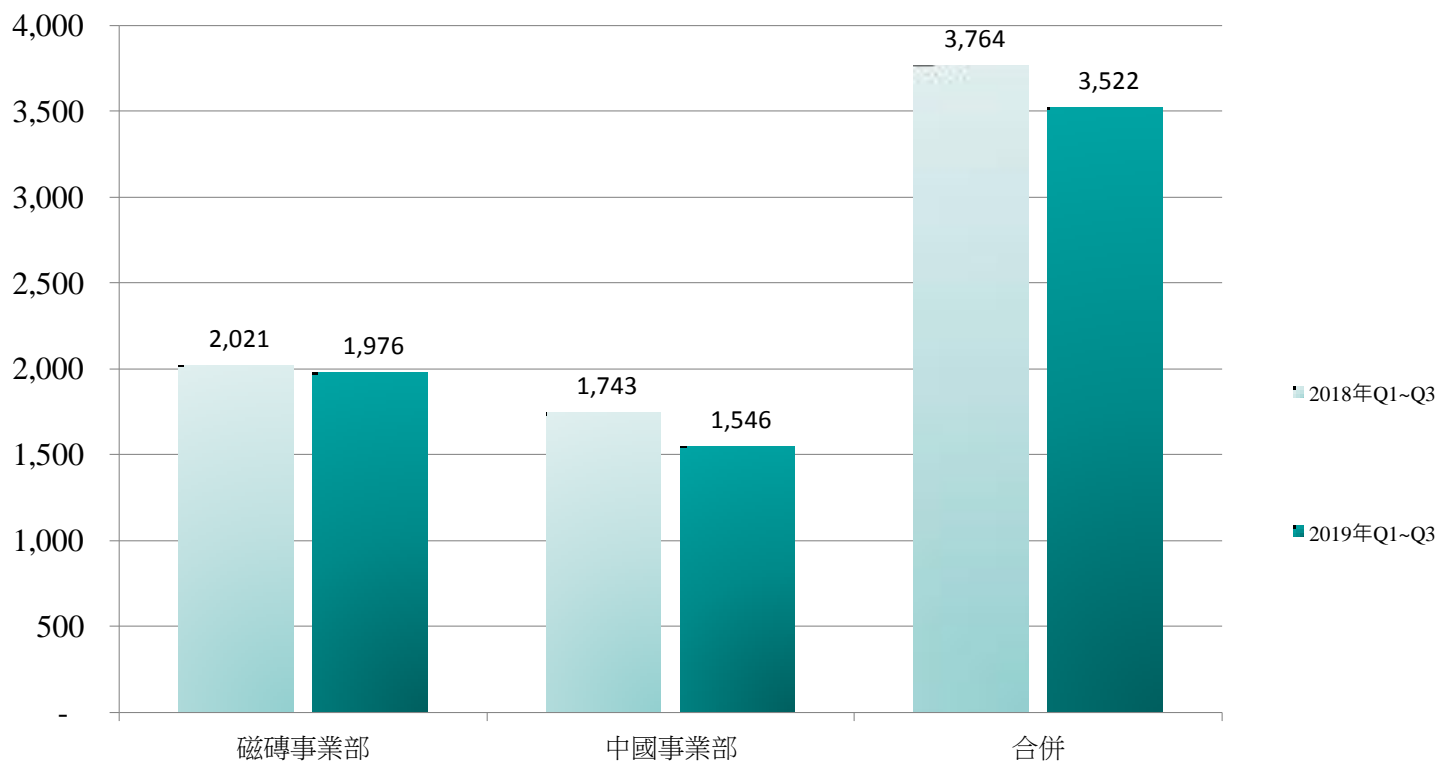
單位：NTD仟元

項目	年度	2019年度				
		2018年度	第一季	第二季	第三季	前三季合計
營業收入		5,026,376	837,949	1,473,165	1,211,806	3,522,920
營業毛利		1,108,895	46,304	439,060	349,612	834,976
毛利率(%)		22.06%	5.53%	29.8%	26.6%	23.40%
營業利益		(403,913)	(300,275)	55,149	8,135	(236,991)
淨利率(%)		-8.0%	-35.8%	3.7%	0.7%	-6.7%
營業外收入及支出		(158,580)	(5,859)	(43,123)	(60,326)	(109,308)
稅前淨(損)利		(562,493)	(306,134)	12,026	(52,191)	(346,299)
稅後淨(損)利		(572,683)	(306,586)	14,471	(58,601)	(350,716)
純益率(%)		-11.39%	-36.59%	0.98%	-4.84%	-10.67%
每股盈餘		(1.32)	(0.71)	0.03	(0.14)	(0.93)



# ●集團銷售分析(季度區域別)

單位：NTD百萬元



# •2019合併資產負債表

		單位：NTD仟元	
	2019.9.30	2018.12.31	2018.9.30
現金	1,698,437	2,103,541	2,383,806
應收票據及帳款	930,701	931,171	963,178
存貨	2,198,875	2,077,801	2,105,111
不動產、廠房及設備	4,226,469	4,600,291	4,621,069
<b>資產總計</b>	<b>10,334,935</b>	<b>11,025,256</b>	<b>11,460,759</b>
流動負債	2,579,929	4,176,723	3,465,344
非流動負債	1,634,236	436,485	1,331,430
<b>負債總計</b>	<b>4,214,165</b>	<b>4,613,208</b>	<b>4,796,774</b>
股東權益總計	6,120,770	6,412,048	6,663,985

# •2019合併現金流量表

	單位：NTD仟元	
	2019年1~9月	2018年1~9月
期初現金	2,103,541	2,163,088
營業活動之淨現金流入	342	56,449
投資活動之淨現金流入	74,964	(230,104)
融資活動之淨現金流入	(477,202)	401,923
期末現金	1,698,437	2,383,806
資本支出	66,089	183,431
自由現金流 1	(65,747)	(126,982)
1 自由現金流量 = 營運活動之現金流入 - 資本支出		



**冠軍建材**

穩健 · 超越 · 精緻 · 共享